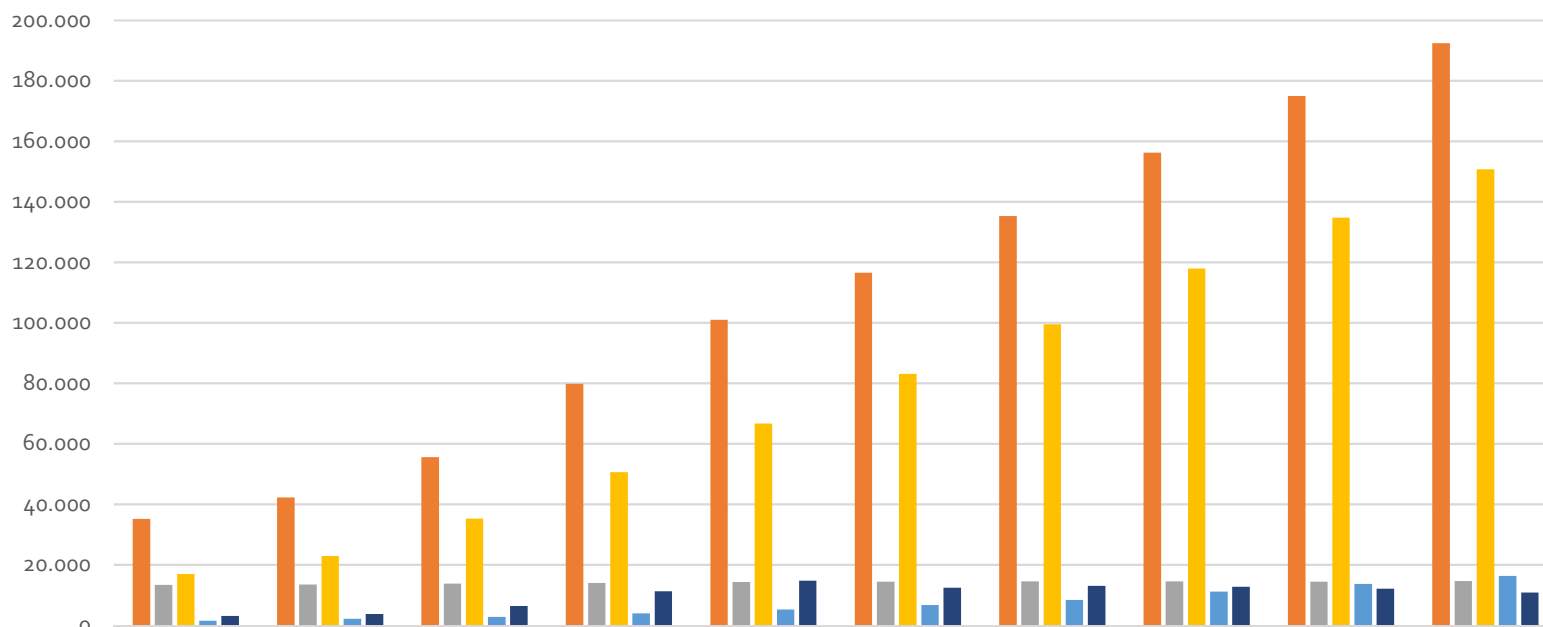


## Notas udlån og brugere pr. 31.12.20 – oversigt over udvikling

### Antal brugere 2012-2020



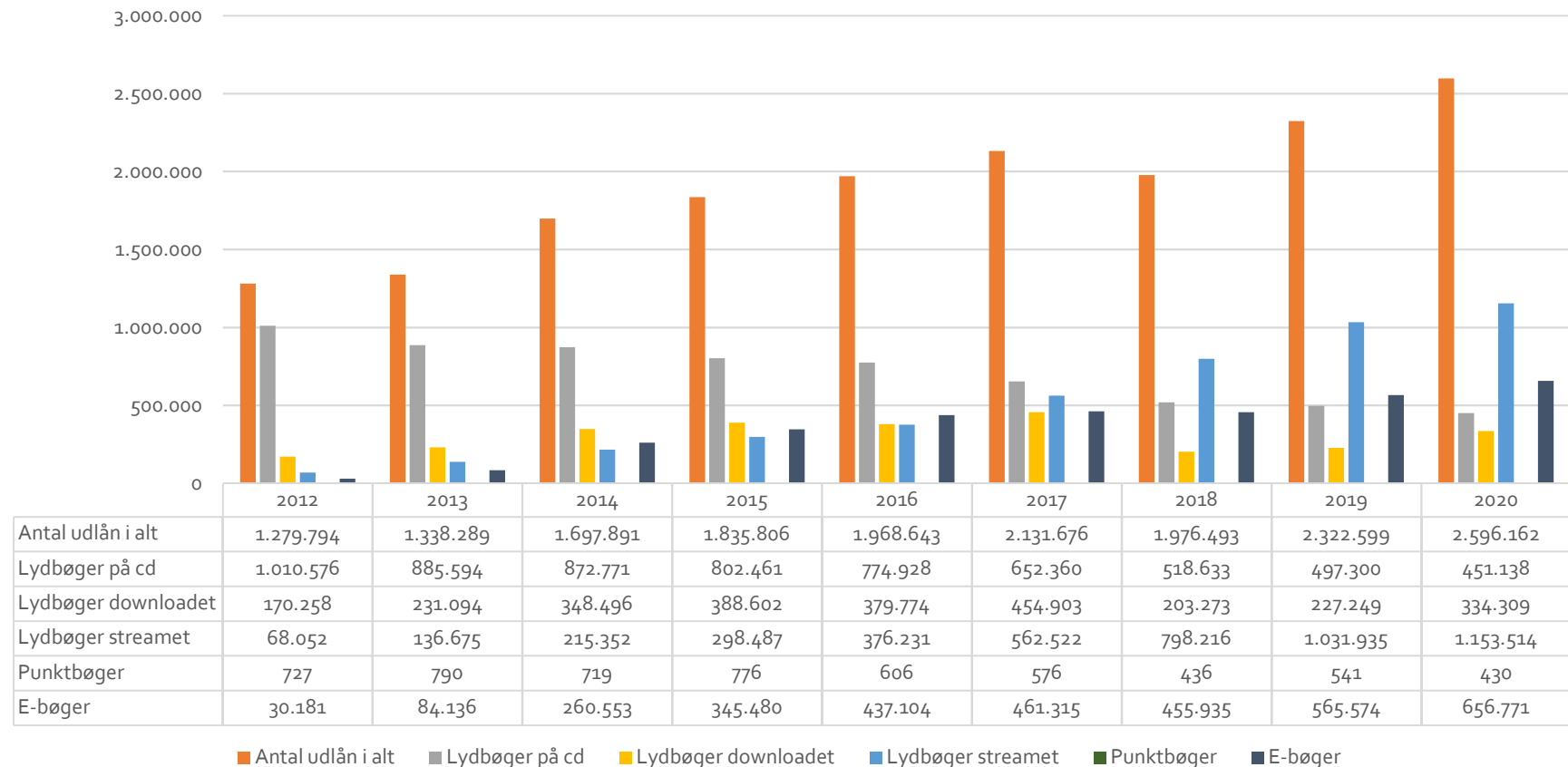
	2011	2012	2013	2014	2015	2016	2017	2018	2019	2020
Antal brugere i alt	35.137	42.232	55.595	79.864	101.014	116.519	135.320	156.172	174.912	192.469
Synshandicappede	13.376	13.478	13.748	14.037	14.343	14.413	14.497	14.468	14.455	14.645
Ordblinde	16.968	22.882	35.216	50.629	66.732	83.089	99.494	117.894	134.693	150.736
Andre handicap	1.547	2.100	2.758	3.906	5.235	6.638	8.341	11.132	13.718	16.309
Undervisere, assistenter	3.100	3.772	6.353	11.292	14.704	12.379	12.988	12.678	12.046	10.779

■ Antal brugere i alt  
 ■ Synshandicappede  
 ■ Ordblinde  
 ■ Andre handicap  
 ■ Undervisere, assistenter

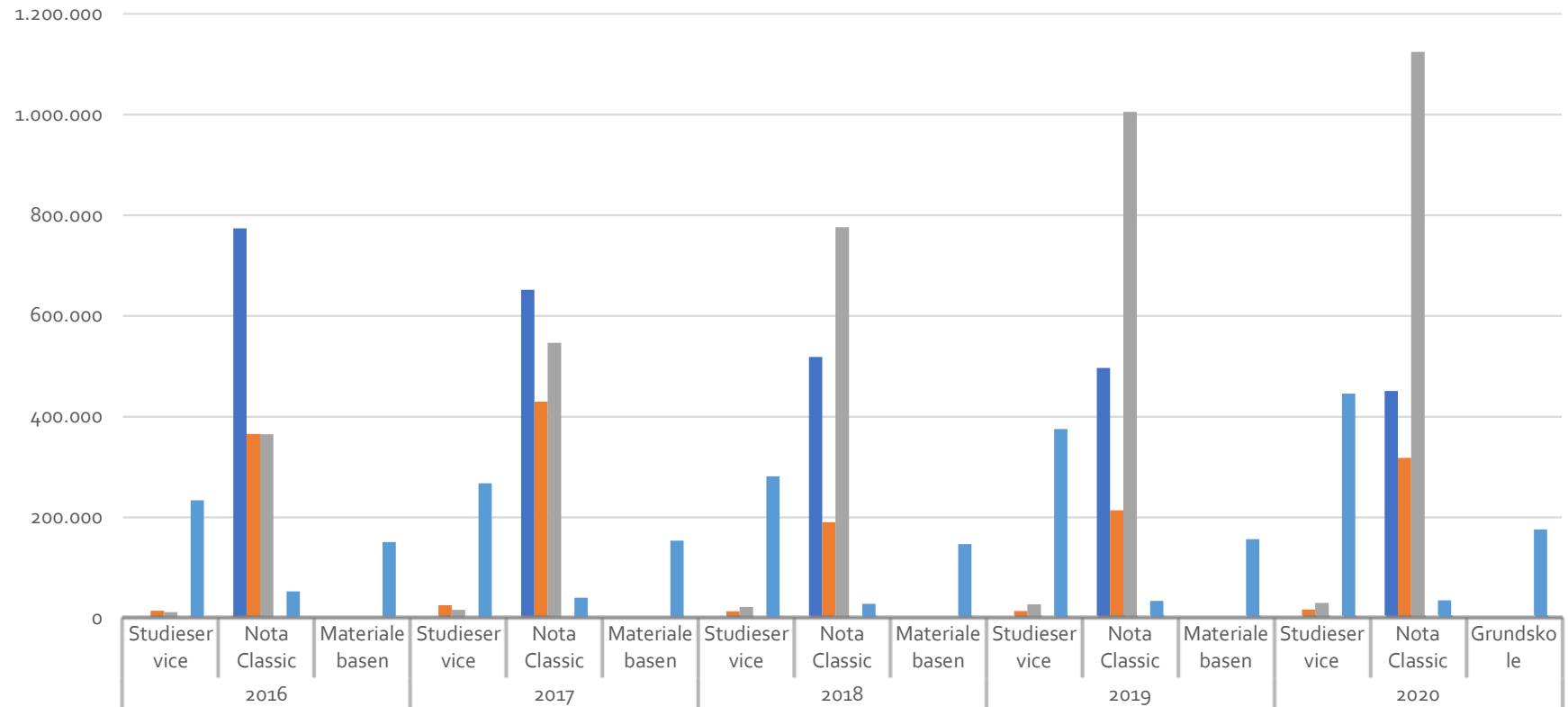
## Antal udlån 2012-2020

\* Tal vedr. Materialebasen indgår fra januar kvartal 2013

\*\* Tal vedr. Studiereservice indgår fra juli kvartal 2013



## Udlån fordelt på Nota Classic, Materialebasen og Studieservice



■ Lydbøger på cd 
 ■ Lydbøger downloadet 
 ■ Lydbøger streamet 
 ■ Punktbøger 
 ■ E-bøger